



ФЕДЕРАЛЬНОЕ ГОСУДАРСТВЕННОЕ БЮДЖЕТНОЕ  
УЧРЕЖДЕНИЕ НАУКИ СИБИРСКИЙ ФЕДЕРАЛЬНЫЙ  
НАУЧНЫЙ ЦЕНТР АГРОБИОТЕХНОЛОГИЙ  
РОССИЙСКОЙ АКАДЕМИИ НАУК



## II ИНФОРМАЦИОННОЕ ПИСЬМО

Уважаемые коллеги! Приглашаем Вас принять участие в

# X МЕЖДУНАРОДНОЙ НАУЧНО-ПРАКТИЧЕСКОЙ КОНФЕРЕНЦИИ «Молодые ученые: Современный взгляд на будущее АПК»



которая состоится **15 апреля 2025 г.**  
на базе СФНЦА РАН  
р.п. Краснообск, Новосибирская область

Для участия приглашаются молодые ученые,  
сотрудники научно-исследовательских и высших  
учебных заведений, аспиранты и студенты вузов

**За участие в конференции и публикацию статьи  
плата не взимается!**

## ПЛЕНАРНОЕ ЗАСЕДАНИЕ

состоится 15 апреля 2025 г. по адресу:

р.п. Краснообск, Дом Учёных СФНЦА РАН, Круглый зал

Начало пленарного заседания – 9<sup>00</sup>

### ПРОГРАММА ПЛЕНАРНОГО ЗАСЕДАНИЯ:

- 9–00 **Голохваст Кирилл Сергеевич** (*директор СФНЦА РАН, чл.-корр. РАО, иностранный член МААС, д.б.н., проф. РАН*)  
Приветственное слово
- 
- 9–10 **Петухова Марина Сергеевна** (*д.э.н., проректор по развитию ФГБОУ ВО Новосибирский ГАУ*)  
«Форсайт – анализ трендов цифровой трансформации отрасли растениеводства»
- 
- 9–25 **Риксен Вера Сергеевна** (*к.с.-х.н., заведующая лабораторией агроклиматических исследований СФНЦА РАН*)  
«Подходы к дистанционной диагностике состояния посевов для систем точного земледелия»
- 
- 9–40 **Максимович Кирилл Юрьевич** (*к.б.н., научный сотрудник лаборатории агроклиматических исследований СФНЦА РАН*)  
«Искусственный интеллект в земледелии: основные направления и прикладные аспекты»
- 
- 9–55 **Харюткина Елена Валерьевна** (*к.ф.-м.н., ведущий научный сотрудник ИМКЭС СО РАН, доцент кафедры метеорологии и климатологии НИ ТГУ*)  
«Тенденции современных климатических изменений»
- 
- 10–10 **Чернов Роман Валерьевич** (*к.с.-х.н., ассистент кафедры садоводства, лесного хозяйства и защиты растений ФГБОУ ВО Омский ГАУ*)  
«Интродукция и селекция новых перспективных культур многоцелевого назначения в условиях Западной Сибири»
- 
- 10–25 **Миронова Татьяна Евгеньевна** (*м.н.с., сектор молекулярной биологии ИЭВСиДВ СФНЦА РАН*)  
«Новые методические подходы по поиску средств и методов борьбы с биопленочными формами микроорганизмов»

## **РАБОТА СЕКЦИЙ**

состоится 15 апреля 2025 г. по адресу:  
р.п. Краснообск, Дом Учёных СФНЦА РАН,  
Круглый зал, Малый зал  
р.п. Краснообск, Президиум СФНЦА РАН,  
кабинет 446, Конференц-зал  
**Начало секционных заседаний – 11<sup>00</sup>**

### **НАУЧНЫЕ НАПРАВЛЕНИЯ КОНФЕРЕНЦИИ:**

- Аквакультура и рыбоводство.
- Биохимия и физиология растений.
- Ветеринарная медицина.
- Внешнеторговая деятельность, проблемы экспорта и импорта в АПК.
- Геодезия и картография в АПК.
- Животноводство.
- Законодательство, кадастр и земельные отношения в сфере АПК.
- Защита растений.
- Земледелие, агрономия и мелиорация.
- Зоотехния и биотехнология.
- Кадровое обеспечение АПК, профориентация и агрообразование.
- Лесное хозяйство.
- Механизация, автоматизация и роботизация АПК.
- Освоение новых территорий, ввод земель в сельскохозяйственный оборот, мелиорация и землеустроительные мероприятия.
- Переработка, транспортировка и хранение сельскохозяйственной продукции.
- Проблемы демографии и расселения.
- Продовольственная безопасность и технологический суверенитет в АПК.
- Растениеводство и кормопроизводство.
- Роль государства и местного самоуправления в развитии АПК.
- Социальные и инфраструктурные проблемы сельских территорий.
- Цифровое сельское хозяйство.
- Экология и рациональное использование природных ресурсов в АПК.
- Экономика АПК и сельских территорий.

Рабочий язык конференции – русский, английский.

Язык написания статьи – русский, английский.

Выступление с докладом на русском языке.

### **ФОРМАТ КОНФЕРЕНЦИИ:**

**Очный** – личное выступление с докладом на площадках конференции и публикация статьи.

**Дистанционный** – личное выступление с докладом посредством средств видеоконференцсвязи и публикация статьи.

**Заочный** – только публикация статьи.

**Очным и дистанционным** докладчикам выдается сертификат участника.

**Допускается** очное или дистанционное выступление **без публикации материалов.**

**Заявка на участие и материалы для публикации** должны быть направлены **до 1 апреля 2025 г.** в адрес оргкомитета по электронной почте: **konf-smu@sfcsa.ru**

Работа секций будет организована очно на базе СФНЦА РАН с возможностью дистанционного подключения Яндекс.Телемост. Приглашение на видеоконференцию придет на указанный в регистрационной форме e-mail за несколько дней до начала мероприятия.

Электронный сборник будет опубликован на официальном сайте СФНЦА РАН <https://sfcsa.ru>, а также размещен в электронной базе данных РИНЦ НЭБ РФ на сайте <https://elibrary.ru> по-статейно.

**Транспортные расходы,** проживание и питание участников – за счет отправляющей стороны.

## **ОРГАНИЗАЦИОННЫЙ КОМИТЕТ КОНФЕРЕНЦИИ:**

*Председатель организационного комитета:*

**Голохваст Кирилл Сергеевич** – директор СФНЦА РАН, чл.-корр. РАО, иностранный член МААС, д.б.н., проф. РАН.

*Заместители председателя:*

**Шаповалов Денис Владимирович** – заместитель директора СФНЦА РАН по научно-организационной работе, иностранный член МААС, к.т.н.;

**Гарафутдинова Людмила Вячеславовна** – председатель Совета молодых ученых, младший научный сотрудник лаборатории агроклиматических исследований СФНЦА РАН;

**Лисицин Александр Евграфович** – заместитель председателя совета молодых ученых, младший научный сотрудник лаборатории экономики сельскохозяйственных предприятий и развития сельских территорий СибНИИЭСХ СФНЦА РАН.

*Члены организационного комитета:*

**Максимович Кирилл Юрьевич** – научный сотрудник лаборатории агроклиматических исследований СФНЦА РАН, к.б.н.;

**Шаталова Елена Игоревна** – старший научный сотрудник лаборатории биологического контроля фитофагов и фитопатогенов СФНЦА РАН, к.б.н.;

**Нефедова Екатерина Владимировна** – старший научный сотрудник лаборатории по разработке новых методов лечения с применением препаратов ИЭВС<sub>ц</sub>ДВ СФНЦА РАН, к.в.н.;

**Подолец Андрей Михайлович** – младший научный сотрудник лаборатории биохимии СФНЦА РАН;

**Кизимова Татьяна Алексеевна** – младший научный сотрудник лаборатории агроклиматических исследований СФНЦА РАН;

**Сухопаров Александр Александрович** – ведущий научный сотрудник, заведующий лабораторией автоматизации микроклонального размножения СФНЦА РАН, к.т.н.;

**Нициевская Ксения Николаевна** – ведущий научный сотрудник лаборатории качества и безопасности отдела пищевых систем и биотехнологий СФНЦА РАН, к.т.н., доцент.

**Адрес оргкомитета:** 630501, Новосибирская область, Новосибирский район, р.п. Краснообск, ул. Центральная, зд. 7, СФНЦА РАН, Совет молодых ученых.

**Официальная почта конференции:** [konf-smu@sfsca.ru](mailto:konf-smu@sfsca.ru)

## УСЛОВИЯ УЧАСТИЯ

Для участия в работе конференции в срок до 1 апреля 2025 г. необходимо прислать статью и регистрационную форму (анкета+антиплагиат) на e-mail: [konf-smu@sfsca.ru](mailto:konf-smu@sfsca.ru)

**Название файла:** Фамилия И.О. статья.docx и Фамилия И.О. анкета.docx

На случай возникновения технических трудностей дистанционным участникам рекомендуется также прислать презентацию, название файла – Фамилия И.О. презентация.pptx

**В ТЕМЕ ПИСЬМА НЕОБХОДИМО УКАЗАТЬ НАПРАВЛЕНИЕ РАБОТЫ КОНФЕРЕНЦИИ.**

**Количество авторов статьи** – не более 5 человек.

**От одного автора** принимается не более 2 статей, включая соавторство.

Авторы принимают на себя ответственность за содержание материалов, представленных для публикации. Авторы несут ответственность за направление в редакцию уже ранее опубликованных статей или статей, принятых к печати другими изданиями. Подавая статью в редакцию, автор подтверждает, что редакции передается бессрочное право на оформление, издание, передачу сборника с опубликованным материалом автора для целей реферирования статей из него в любых базах данных. Отправка регистрационной формы участника считается согласием на обработку персональных данных и публикацию (электронное издание) с последующим размещением сборника в электронной базе данных РИНЦ НЭБ РФ.

**Уникальность статьи** должна быть не менее 75%. Вместе с анкетой участника предоставляется скриншот с результатом проверки статьи на антиплагиат – **в одном файле.**

Оргкомитет конференции оставляет за собой право без объяснения причин не публиковать материалы, не соответствующие тематике или оформленные не по требованиям конференции.

Избранные статьи, отобранные оргкомитетом и обладающие уникальностью не менее 85%, будут опубликованы в течение 2025 г. в журнале «**Сибирский вестник сельскохозяйственной науки**» индексируемым в ВАК, РИНЦ, RSCI, AGRIS, <http://sibvest.elpub.ru>

**Журнал публикует материалы по следующим специальностям ВАК:**

040101. Общее земледелие и растениеводство

040102. Селекция, семеноводство и биотехнология растений

040103. Агрохимия, агропочвоведение, защита и карантин растений

040204. Частная зоотехния, кормление, технологии приготовления кормов и производства продукции животноводства

040205. Разведение, селекция, генетика и биотехнология животных

040203. Инфекционные болезни и иммунология животных

040301. Технологии, машины и оборудование для агропромышленного комплекса

## **ТРЕБОВАНИЯ К ОФОРМЛЕНИЮ СТАТЕЙ**

**Объем статьи – до 5 страниц.**

### **Общие требования:**

Поля: 2 см с каждой стороны

Ориентация – книжная

Шрифт – Times New Roman

Размер шрифта – 12

Абзацный отступ – 1,25

Межстрочный интервал – одинарный

Все иные отступы и интервалы – 0 пт.

Выравнивание по ширине

Расстановка переносов – нет

**Таблицы** должны иметь порядковые номера и заголовки. Подписи к таблицам выравнивают по левому краю страницы, в конце подписи точка не ставится. В таблицах абзацного отступа нет, допускается использования 10 размера шрифта и выравнивания по центру. Название таблицы и сама таблица отделяются от текста пропуском 1 строки сверху и снизу, между собой не отделяются. Источники информации указываются в конце названия таблицы в квадратных скобках.

**Рисунки** должны быть представлены в формате \*.jpg или \*.bmp. Обтекание текстом сверху и снизу. Подрисовочная подпись должна состоять из номера и названия. Подписи к рисункам выравнивают по центру страницы, в конце подписи точка

не ставится. Графики, диаграммы и т.п. рекомендуется строить в программах MS Excel или MS Word. Рисунок и подрисовочная подпись отделяются от текста пропуском 1 строки сверху и снизу, между собой не отделяются. Источники информации указываются в конце названия рисунка в квадратных скобках.

**Математические уравнения и химические формулы** должны набираться в редакторе формул (уравнений) в MS Word одним объектом. Формулы и уравнения набираются 10 размером шрифта, печатаются с новой строки и нумеруются в круглых скобках в конце строки. Формула и расшифровка обозначений отделяются от текста пропусками 1 строки сверху и снизу, между собой не отделяются. Источники информации указываются в тексте в месте, ссылающимся на формулу.

**Названия и термины на латыни** писать тем же размером шрифта, что и остальной текст, курсивом, но без подчёркиваний и жирности.

**Статья включает следующие элементы:**

Индекс УДК (универсальный десятичный классификатор) – на первой странице в левом верхнем углу.

Название статьи должно быть кратким (не более 10 слов). Название набирать полужирными прописными буквами, выравнивание по центру.

Фамилии и инициалы, ученая степень, должность, полное название учреждения (место работы/учёбы), город, страна, для всех авторов, выравнивание по центру.

Для студентов, аспирантов и докторантов – фамилия, имя и отчество научного руководителя, набирать курсивом, выравнивание по центру.

E-mail одного из авторов для связи, выравнивание по центру.

Пропуск 1 пустой строки.

Аннотация (не более 150 слов).

Ключевые слова (не более 5 слов или словосочетаний).

В случае, если необходимо – указание на сведения о грантах, финансировании подготовки и публикации статьи, проектах, научно-исследовательских работах, в рамках или по результатам, которых опубликована статья. При желании авторов – слова благодарности организациям (учреждениям), научным руководителям и другим лицам, оказавшим помощь в подготовке статьи.



Пропуск 1 пустой строки.

Текст статьи. Ссылки на источники – по тексту в квадратных скобках, нумерация сквозная. Использование постраничных ссылок не допускается. Жёстких требований к структуре статьи не предъявляется.

Пропуск 1 пустой строки.

Список источников. Источники приводятся в порядке цитирования в тексте. Список источников должен быть выполнен в соответствии с ГОСТ Р 7.0.100-2018 «Библиографическая запись. Библиографическое описание. Общие требования и правила составления».

Пропуск 1 пустой строки.

Необходимо продублировать на английском языке следующую информацию: название статьи, фамилии и инициалы авторов, полное название учреждения (место работы, учебы), город, страна, ФИО научного руководителя, e-mail, выравнивание по центру; аннотация, ключевые слова – выравнивание по ширине.

## Приложение 1

### РЕГИСТРАЦИОННАЯ ФОРМА УЧАСТНИКА

Заполняется 1 участником (основным автором) в MS Word в форме таблицы

Фамилия, имя, отчество	
Место работы/учёбы	
Должность, ученая степень, ученое звание	
Направление конференции	
Название статьи	
Форма участия: очное, дистанционное, заочное	
E-mail	
Телефон в формате 8-888-888-88-88	
Соавторы	
Дата заполнения формы	

**Скриншот проверки статьи на антиплагиат** – на этой же странице файла, после таблицы.

## Приложение 2

### ОТПРАВКА МАТЕРИАЛОВ ДЛЯ УЧАСТИЯ В КОНФЕРЕНЦИИ

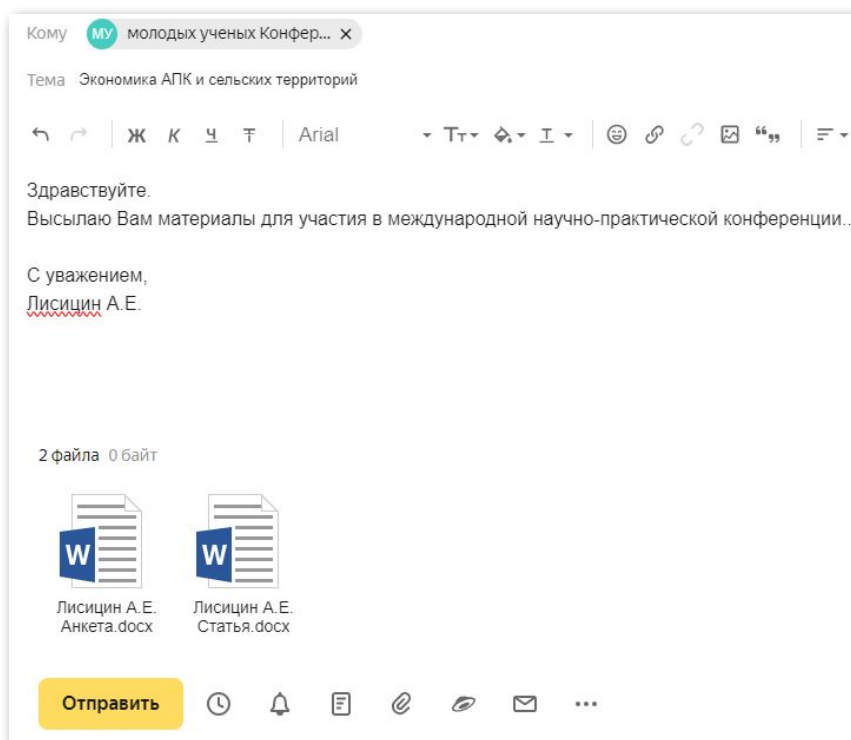
#### ПРИМЕР

Кому: [konf-smu@sfsca.ru](mailto:konf-smu@sfsca.ru)

Тема: Экономика АПК и сельских территорий

Прикреплённые файлы: Лисицин А.Е. анкета

Лисицин А.Е. статья



## Приложение 3

### ПРИМЕР ОФОРМЛЕНИЯ СТАТЬИ

УДК 332.133.2, 631.1

#### ФОРМИРОВАНИЕ ЧЕЛОВЕЧЕСКОГО КАПИТАЛА СЕЛЬСКОГО ХОЗЯЙСТВА

**Иванов И.И.,**

Аспирант, Сибирский федеральный научный центр  
агробиотехнологий Российской академии наук,  
Краснообск, Россия

*Научный руководитель Петров П.П., с.н.с.,  
доцент, Новосибирский государственный технический  
университет, Новосибирск, Россия*

E-mail: egrhioankao@mail.ru

*Аннотация.* В статье рассматриваются проблемы формирования...

*Ключевые слова:* человеческий капитал, сельское хозяйство.

Человеческий капитал – один из главных факторов развития сельскохозяйственной отрасли. В табл. 1 приведены различные трактовки этого термина от ведущих российских и зарубежных авторов.

Таблица 1

Варианты определения человеческого капитала [1, 2].

Автор	Определение
Гэри Беккер	Человеческий капитал – это
Р.И. Капелюшников	Человеческий капитал – это
...	...

Существует множество методик оценки человеческого капитала. Например, расчёты можно производить по затратам на его формирование, используя формулу (1) [3].

$$I = A_0 \cdot C_t \cdot K_t + \sum_{i=1}^n (P_i \cdot D_i)^t, \quad (1)$$

где  $I$  – издержки производства;  $A_0$  – потенциальные заработки или стоимость производительных услуг человеческого капитала, изъятых с рынка;  $C_t$  – часть запаса человеческого капитала,

включенная в производство нового человеческого капитала;  $K_t$  – общий запас человеческого капитала;  $t$  – период времени;  $P_i$  – цены покупаемых вложений;  $D_i$  – покупаемые вложения;  $i, n$  – виды вложений.

Индекс развития современного человеческого капитала в регионах Сибирского федерального округа представлен на рис. 1.

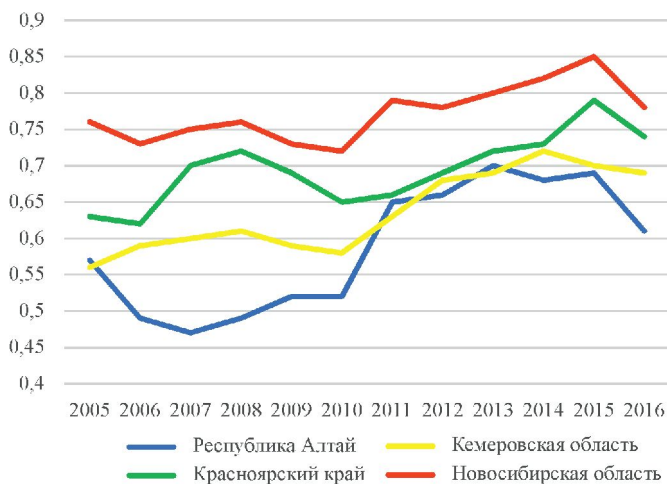


Рис. 1. Динамика индекса развития современного человеческого капитала для некоторых регионов Сибирского федерального округа [4]

Таким образом, можно заключить, что человеческий капитал сельского хозяйства в регионах СФО имеет различный потенциал для развития [5, 6].

### Список источников

1. Едренкина Н.М., Сучков А.И., Лисицин А.Е. Методический подход к оценке качества жизни сельского населения // АПК: экономика, управление. – 2022. – № 6. – С. 90–97.
2. Человеческий капитал сельских территорий: потенциал, проблемы, перспективы: монография / Подгорская С.В., Бахматова Г.А. – Ростов н/Д ФГБНУ ФРАНЦ: изд-во ООО «АзовПринт», 2020 – 88 с.

3. Лисицин А.Е. Формирование инновационно-ориентированного человеческого капитала для нужд аграрной экономики // Аграрная наука – сельскому хозяйству: сборник материалов: в 2 кн. / XIX Международная научно-практическая конференция, Барнаул, 8–9 февраля 2024 г. – Барнаул: РИО Алтайского ГАУ, 2024. – Кн. 1. – С. 57–58.
4. Официальный сайт Министерства образования и науки Новосибирской области [Электронный ресурс]. – Режим доступа <http://minobr.nso.ru> (дата обращения: 05.11.2024).
5. ГОСТ 12037–66. Семена и посадочный материал сельскохозяйственных культур. – М.: изд-во стандартов, 1977. – 23 с.
6. Пат. № 2277908 А61К(Российская Федерация). Водорастворимое средство, обладающее противовирусной активностью, на основе соединения серебра с цистином и способ его получения / В.В. Третьяков, В.Н. Сильников, В.В. Власов и др.; № 26245; заявл. 25.11.05; опубл. 20.06.06; Бюл. № 17.

## FORMATION OF HUMAN CAPITAL IN AGRICULTURE

Ivanov I.I.,

Postgraduate student, Siberian Federal Scientific Center  
of Agrobiotechnology of the Russian Academy of Sciences,  
Krasnoobsk, Russia

*Scientific supervisor Petrov P.P., senior researcher,  
associate professor, Novosibirsk state technical university,  
Novosibirsk, Russia*

E-mail: egrhioankao@mail.ru

*Abstract.* The article discusses problems of ...

*Key words:* human capital, agriculture.